



Проект бани с мансардным этажом № 1896

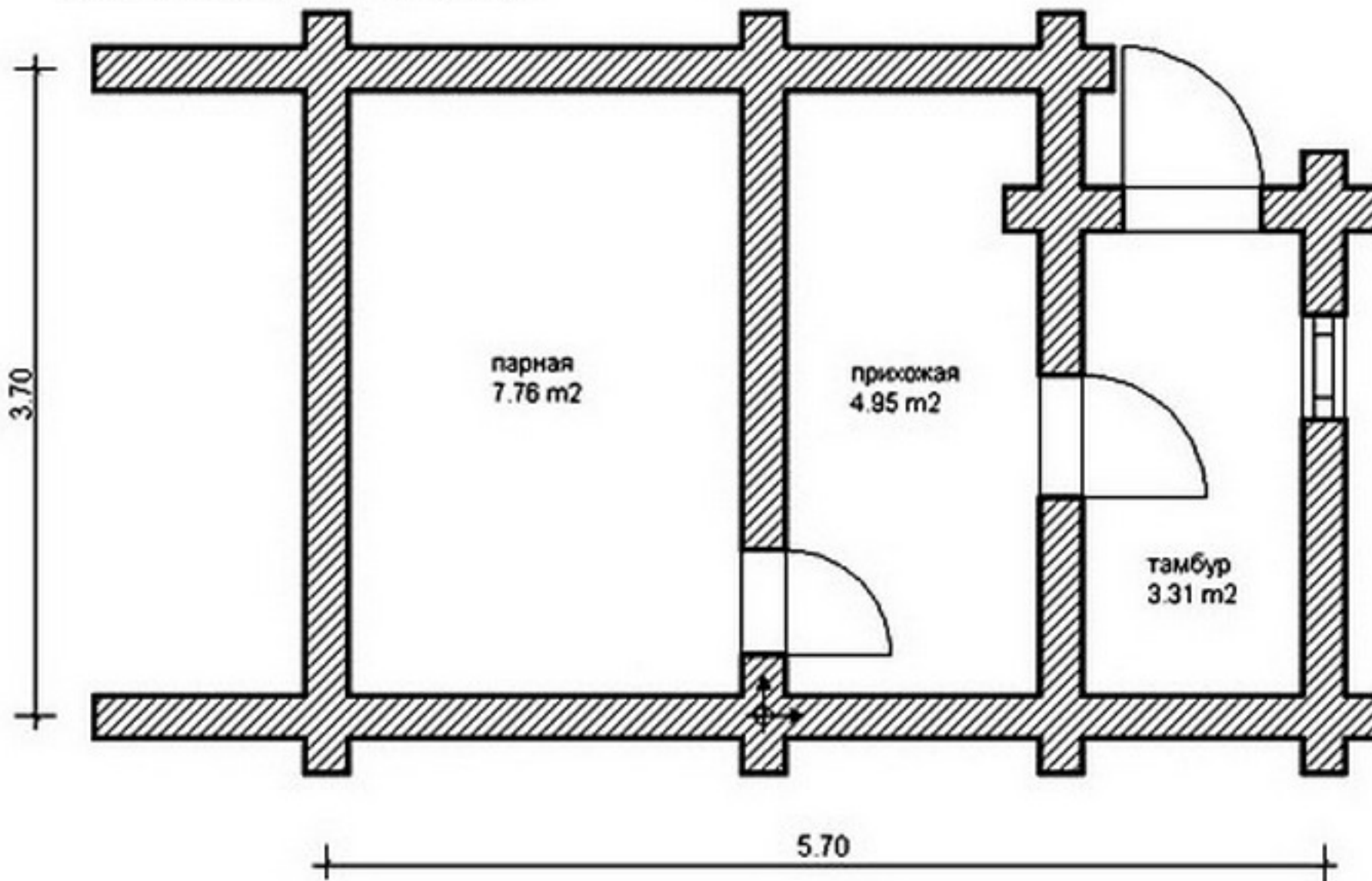
s=49 м², 3700 X 5700 мм

Проект с сайта http://43b.ru/proekt_v.php?id=1896 Страница 1 из 4





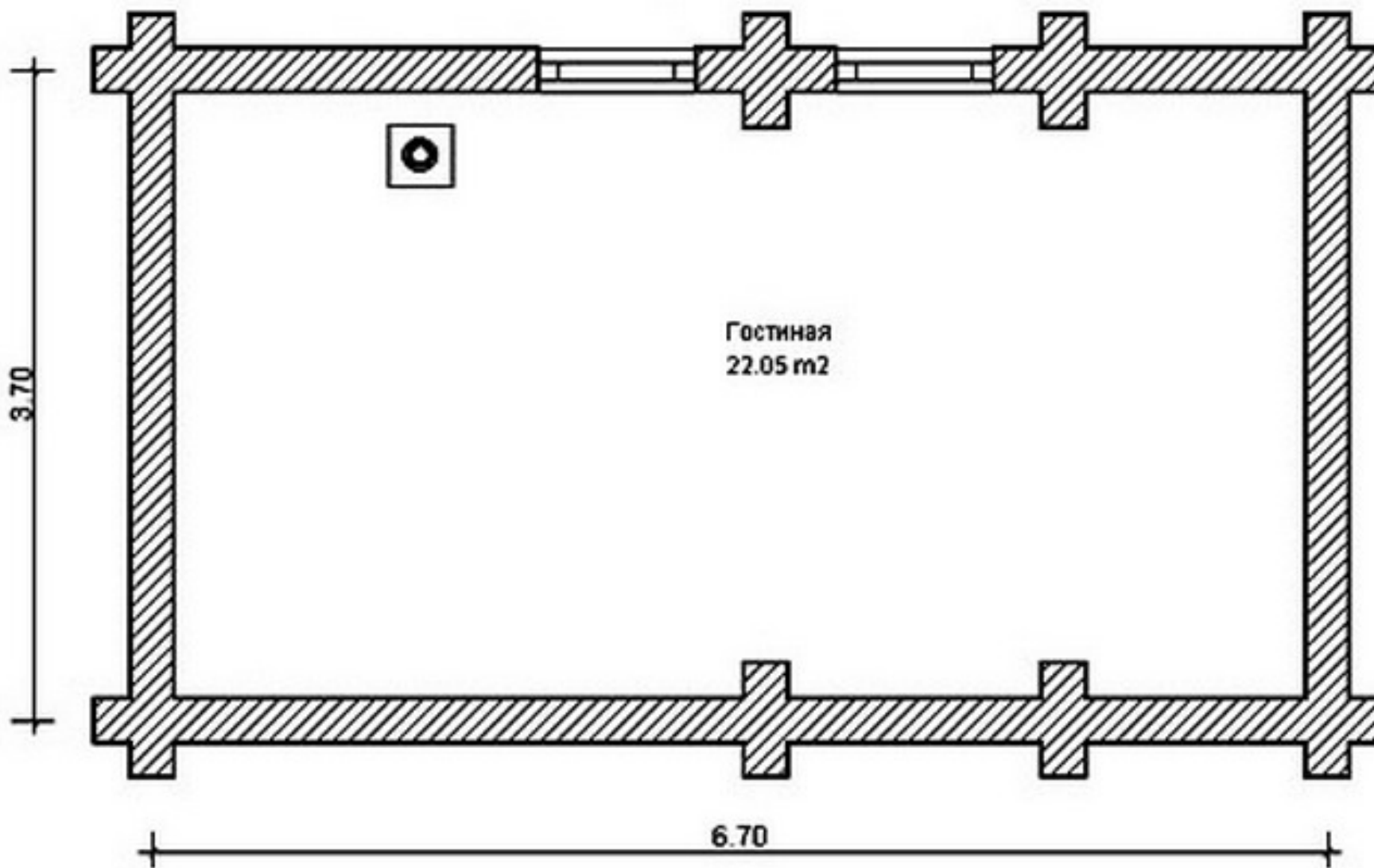
ПЛАН 1-ГО ЭТАЖА





s=49 м², 3700 X 5700 мм

ПЛАН 2-ГО ЭТАЖА





Проект бани с мансардным этажом № 1896

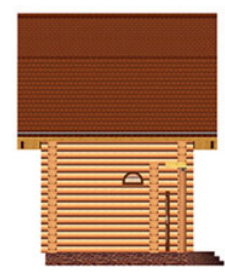
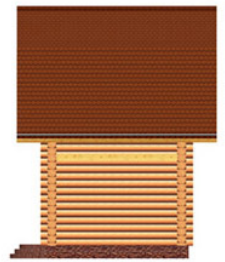
s=49 м², 3700 X 5700 мм

Проект с сайта http://43b.ru/proekt_v.php?id=1896 Страница 4 из 4

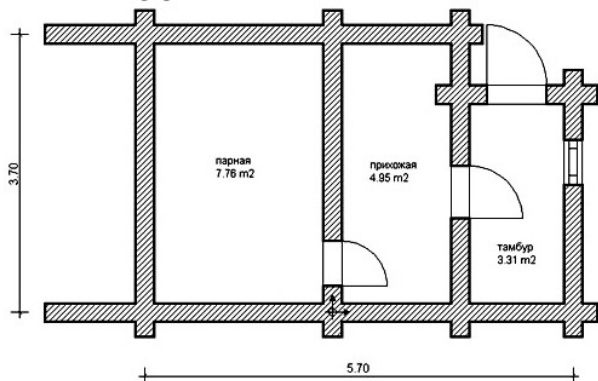


Проект DB2-041

Общая площадь дома - 49.0 кв.м.
Стены - оцилиндрованное бревно



ПЛАН 1-ГО ЭТАЖА



ПЛАН 2-ГО ЭТАЖА

